

GMINA ŁUBNICE

STUDIUM UWARUNKOWAŃ I KIERUNKÓW ZAGOSPODAROWANIA PRZESTRZENNEGO

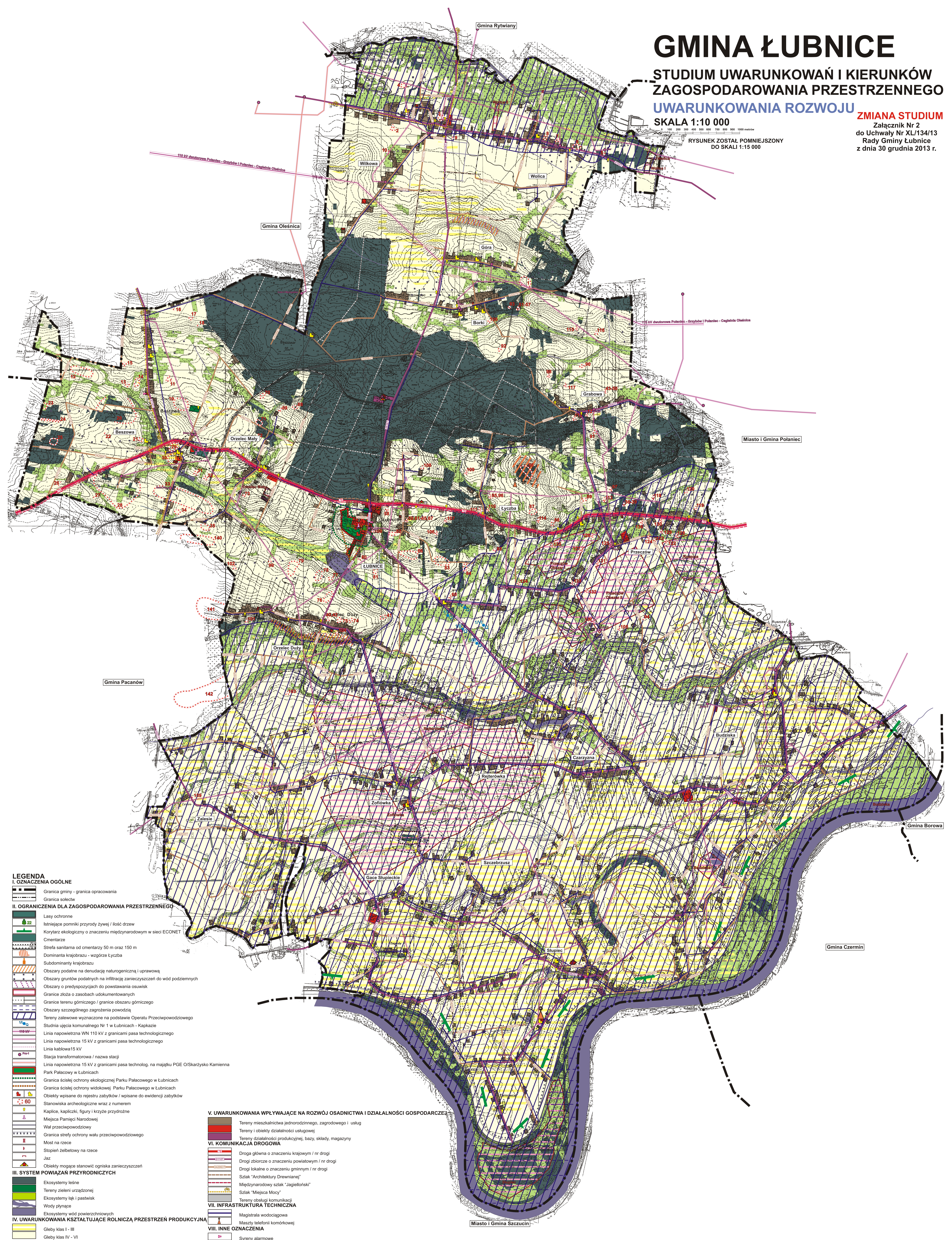
UWARUNKOWANIA ROZWOJU

SKALA 1:10 000

RYSUNEK ZOSTAŁ POMNIEJSZONY
DO SKALI 1:15 000

ZMIANA STUDIUM

Załącznik Nr 2
do Uchwały Nr XL/134/13
Rady Gminy Łubnice
z dnia 30 grudnia 2013 r.



- LEGENDA**
I. OZNACZENIA OGÓLNE
- Granicz gminy - granica opracowania
 - Granicz sołectw
- II. OGRANICZENIA DLA ZAGOSPODAROWANIA PRZESTRZENNEGO**
- Lasy ochronne
 - Istniejące pomniki przyrody żywej / ilość drzew
 - Korytarz ekologiczny o znaczeniu międzynarodowym w sieci ECINET
 - Omeniarze
 - Strefa sanitarna od omeniarzy 50 m oraz 150 m
 - Dominanta krajobrazu - wzgórze Lyczba
 - Subdominanty krajobrazu
 - Obszary podatne na denudację naturogeniczną i uprawową
 - Obszary gruntów podatnych na infiltrację zanieczyszczeń do wód podziemnych
 - Obszary o predyspozycjach do powstawania osuwisk
 - Granicz złoza o zasobach udokumentowanych
 - Granicz terenu górniczego / granicz obszaru górniczego
 - Obszary szczególnego zagrożenia powodzią
 - Tereny zalewowe wyznaczone na podstawie Operatu Przeciwpowodziowego
 - Studia ujęcia komunalnego Nr 1 w Lubnicach - Kapkacie
 - Linia napowietrzna WN 110 kV z granicami pasa technologicznego
 - Linia napowietrzna 15 kV z granicami pasa technologicznego
 - Linia kablowa 15 kV
 - Stacja transformatorowa / nazwa stacji
 - Linia napowietrzna 15 kV z granicami pasa technologicznego, na majątku PGE O/Skarżysko Kamienna
 - Park Pałacowy w Lubnicach
 - Granicz ścisłej ochrony ekologicznej Parku Pałacowego w Lubnicach
 - Granicz ścisłej ochrony widokowej Parku Pałacowego w Lubnicach
 - Obiekty wpisane do rejestru zabytków / wpisane do ewidencji zabytków
 - Stanowiska archeologiczne wraz z numerem
 - Kaplice, kapliczki, figury i krzyże przydrożne
 - Miejsca Pamięci Narodowej
 - Wał przeciwpowodziowy
 - Granicz strefy ochrony wału przeciwpowodziowego
 - Most na rzece
 - Stożek żelbetonowy na rzece
 - Jaz
 - Obiekty mogące stanowić ogniska zanieczyszczeń
- III. SYSTEM POWIĄZAŃ PRZYRODNICZYCH**
- Ekosystemy leśne
 - Tereny zieleni urządzonej
 - Ekosystemy łąki i pastwisk
 - Wody płynące
 - Ekosystemy wód powierzchniowych
- IV. UWARUNKOWANIA KSZTAŁTUJĄCE ROLNICZĄ PRZESTRZEŃ PRODUKCYJNĄ**
- Gleby klas I - III
 - Gleby klas IV - VI
- V. UWARUNKOWANIA WPŁYWAJĄCE NA ROZWÓJ OSADNICTWA I DZIAŁALNOŚCI GOSPODARCZEJ**
- Tereny mieszkalnictwa jednorodzinnego, zagrodowego i usług
 - Tereny i obiekty działalności usługowej
 - Tereny działalności produkcyjnej, bazy, składy, magazyny
- VI. KOMUNIKACJA DROGOWA**
- Droga główna o znaczeniu krajowym / nr drogi
 - Drogi zbiorcze o znaczeniu powiatowym / nr drogi
 - Drogi lokalne o znaczeniu gminnym / nr drogi
 - Szlak "Architektury Drewnianej"
 - Międzynarodowy szlak "Jagielloński"
 - Szlak "Miejsca Mocy"
 - Tereny obsługi komunikacji
- VII. INFRASTRUKTURA TECHNICZNA**
- Magistrala wodociągowa
 - Maszty telefonii komórkowej
- VIII. INNE OZNACZENIA**
- Syreny alarmowe